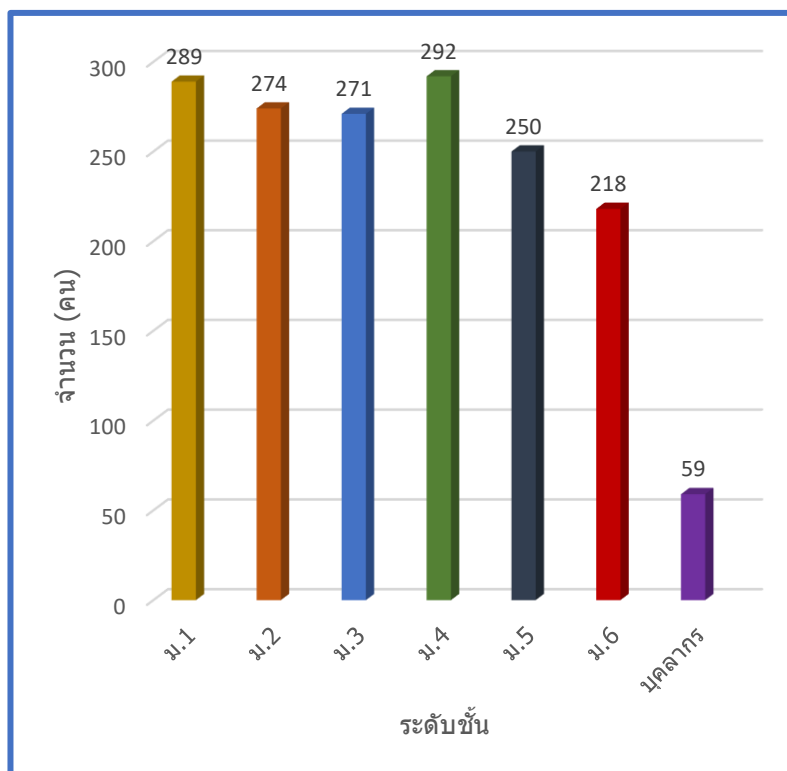


ตารางแสดงจำนวนผู้ใช้ห้องพยาบาลรวมทุกเดือนในแต่ละระดับชั้น
และกลุ่มบุคลากรที่เกี่ยวข้อง
ภาคเรียนที่ 2/2565

รายการ	พ.ย. 65	ธ.ค. 65	ม.ค. 66	ก.พ. 66	รวม
ชาย	116	107	146	192	561
หญิง	242	280	255	315	1092
ม.1	71	58	77	83	289
ม.2	69	62	71	72	274
ม.3	61	68	56	86	271
ม.4	48	72	81	91	292
ม.5	42	71	47	90	250
ม.6	47	43	55	73	218
บุคลากร	20	13	14	12	59
รวมทั้งหมด	358	387	401	507	1653

แผนภูมิแสดงการใช้บริการห้องพยาบาลจำแนกตามระดับชั้น ม.1 - ม.6
และบุคลากร (คน)

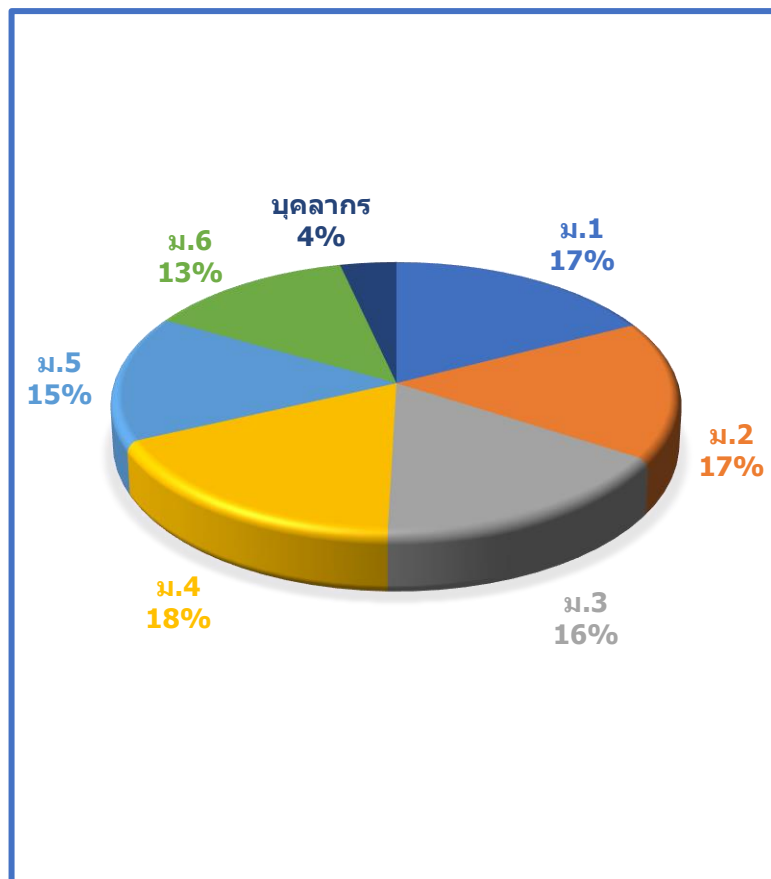
ภาคเรียนที่ 2/2565



ตารางแสดงจำนวนร้อยละผู้ใช้ห้องพยาบาลรวมทุกเดือนในแต่ละระดับชั้น
และกลุ่มบุคลากรที่เกี่ยวข้อง
ภาคเรียนที่ 2/2565

ระดับชั้น	จำนวน (คน)	ร้อยละ
ม.1	289	17
ม.2	274	17
ม.3	271	16
ม.4	292	18
ม.5	250	15
ม.6	218	13
บุคลากร	59	4
รวม	1,653	100

แผนภูมิแสดงการใช้บริการห้องพยาบาลจำแนกตามระดับชั้น ม1 - ม.6
และบุคลากร (คิดเป็นเปอร์เซ็นต์)
ภาคเรียนที่ 2/2565



ตารางแสดงอาการของผู้ใช้บริการห้องพยาบาลในแต่ละระดับชั้น
และกลุ่มบุคคลากรที่เกี่ยวข้อง
ภาคเรียนที่ 2/2565

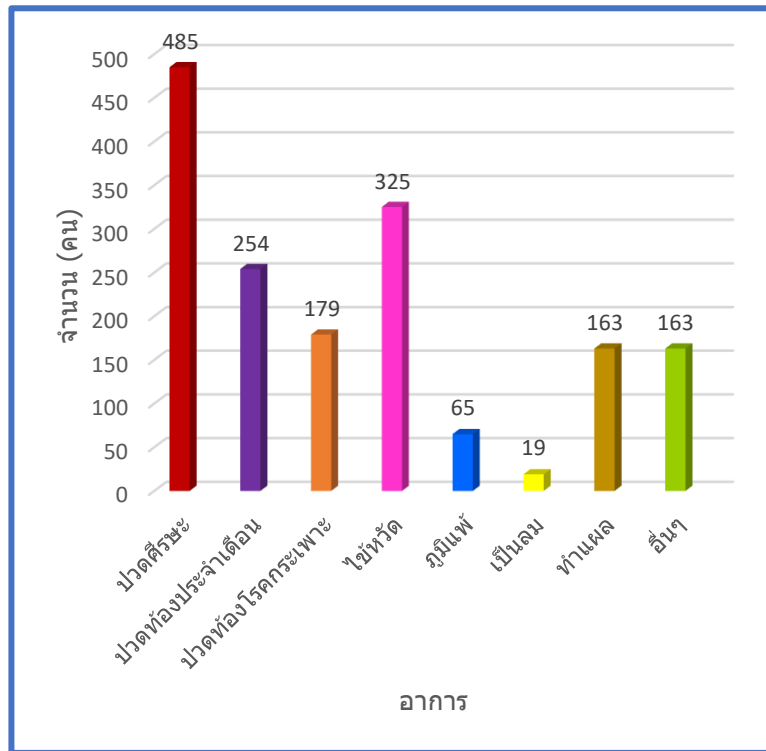
อาการ	พ.ย.65	ธ.ค.65	ม.ค.66	ก.พ.66	รวม
ปวดศีรษะ	103	97	140	145	485
ปวดท้องประจำเดือน	78	63	52	61	254
ปวดท้องโรคกระเพาะ	44	47	32	56	179
ไข้หวัด	53	72	103	97	325
ภูมิแพ้	15	16	16	18	65
เป็นลม	2	3	0	14	19
ทำแผล	33	34	19	77	163
อื่นๆ	30	55	39	39	163
รวมทั้งหมด	358	387	401	507	1653

ตารางแสดงอาการของผู้ใช้บริการห้องพยาบาลในแต่ละระดับชั้น
และกลุ่มบุคคลากรที่เกี่ยวข้อง
ภาคเรียนที่ 2/2565

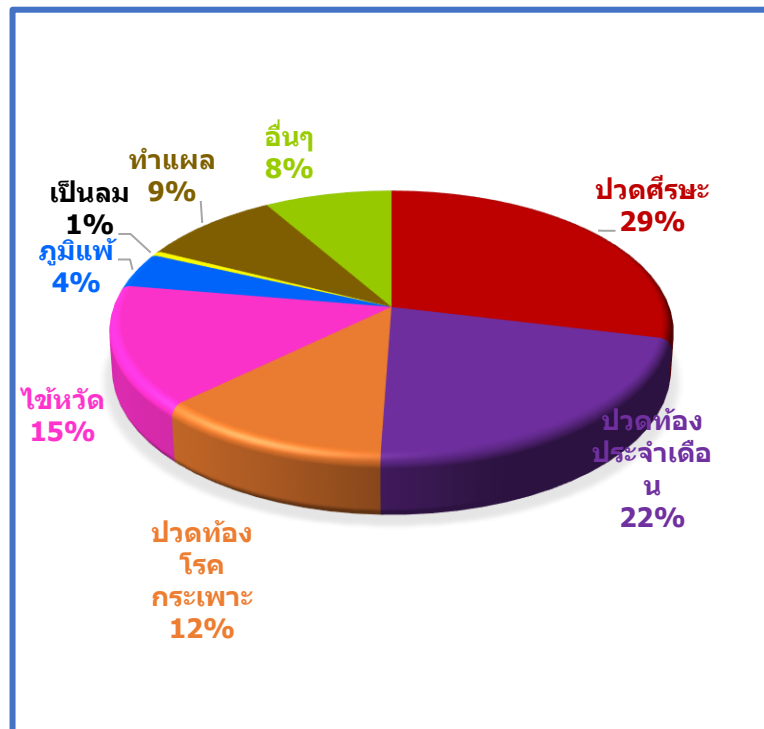
อาการ	จำนวน (คน)	ร้อยละ	
ปวดศีรษะ	485	29	
ปวดท้องประจำเดือน	254	22	
ปวดท้องโรคกระเพาะ	179	12	
ไข้หวัด	325	15	
ภูมิแพ้	65	4	
เป็นลม	19	1	
ทำแผล	163	9	
อื่นๆ	163	8	
รวมทั้งหมด	1,653	100	

แผนภูมิแสดงสถิติผลการใช้บริการห้องพยาบาลโรงเรียนคลองท่ามะพร้าวรั้งสรรค์

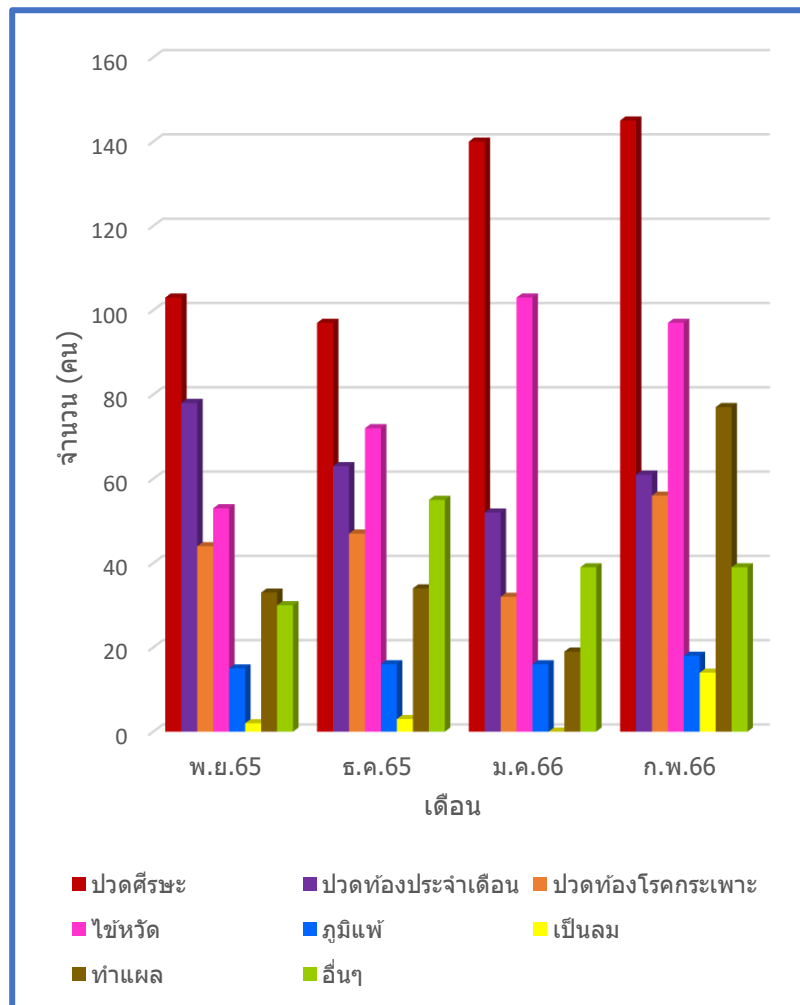
ตามอาการของโรค ภาคเรียนที่ 2/2565



แผนภูมิแสดงการใช้บริการห้องพยาบาลจำแนกตามอาการของโรคของนักเรียน
และบุคคลากร (คิดเป็นเปอร์เซ็นต์)
ภาคเรียนที่ 2/2565



แผนภูมิแสดงสถิติผลการใช้บริการห้องพยาบาลโรงเรียนคลองท่ามะพร้าวรั้งสรค์
ตามอาการของโรค



ระดับชั้น	พ.ค. 65	มิ.ย. 65	ก.ค. 65	ส.ค. 65	ก.ย. 65
ม.1	55	94	56	122	87
ม.2	36	81	45	101	52
ม.3	35	104	45	143	56
ม.4	32	59	29	89	58
ม.5	28	89	49	102	54
ม.6	19	40	30	61	41
บุคลากร	10	15	8	15	9